

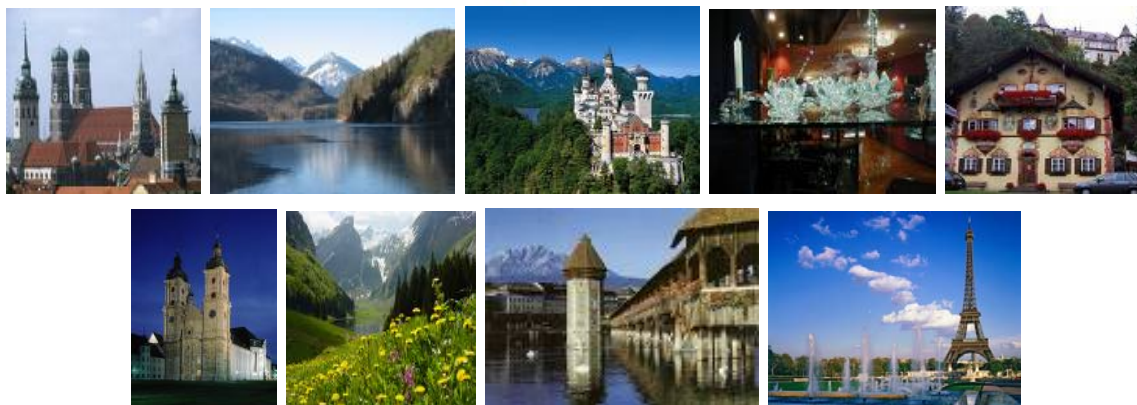
## ทัวร์ ยุโรปแสนโรแมนติก 9 วัน

### ฝรั่งเศส-สวิตเซอร์แลนด์-ออสเตรีย-เยอรมัน

ปารีส-พระราชวังแวร์ซายน์-ไอเฟล-โบสถ์แห่งดวงใจ-ล่องแม่น้ำแซน-ดีจอง-กรุงเบอร์น-ลูเซิร์น-ทะเลสาบลูเซิร์น-สะพานไม้-สิงโตร้องไห้อินเตอร์แลคเค่น-เมืองเบรียนส์-สวิสฟองดูร์-กรินเดลวาล-เมืองสกีรีสอร์ท-เลาเท่นบรุนเนน-นั่งรถไฟเส้นทางแสนสวยขึ้นยอดเขาจุงเฟลาวาน์-โคลเนอร์ชเด็กซ์-ธารน้ำแข็งมรดกโลก-เล่นหิมะ-หอดาราศาสตร์สฟิงค์-ถ้ำน้ำแข็ง-จุดทอป ออฟ ยุโรป-เซ็นต์กัลเลน-อัมเพนเซล-วาดูซ-อินชบรุ๊ก-หลังคาทองคำ-เครื่องแก้วเจียรนัยสวาลอฟสกี-ฟูซเซ่น-ปราสาทนอยชวานสไตน์-สะพานมาเรีย-ฟูซเซ่น-มิวนิค-ถนนสายโรแมนติก-มาเรียนพลัส-สนามกีฬาโอลิมปิก

เส้นทางแสนสวย บรรยากาศสุดแสนโรแมนติก เพลิดเพลินช้อปปิ้ง

ด้วยสายการบินไทย สะสมไมล์ รอยัลลอร์ดคิตพลัส



<b>วันแรก</b>	<b>กรุงเทพ-ปารีส</b>
21.30	พบเจ้าหน้าที่บริษัท ฯ ที่เคาน์เตอร์ D ประตูทางเข้าหมายเลข 2 สายการบินไทย สะสมไมล์ รอยัลลอร์ดคิตพลัส ในท่าอากาศยานสุวรรณภูมิ
00.05	นำท่านเหิรฟ้าบินตรงสู่ ปารีส ประเทศฝรั่งเศส โดยเที่ยวบิน TG 930 บริการอาหาร เครื่องดื่ม และพักผ่อนบนเครื่อง
<b>วันที่สอง</b>	<b>ปารีส-ไอเฟล-ประตูชัย- ล่องแม่น้ำแซน-โบสถ์แห่งดวงใจ</b>
07.05	เดินทางถึงท่าอากาศยานชาลส์เดอโกลด์ นครปารีส แล้วนำท่านเดินทางโดยรถโค้ชปรับอากาศ เข้าสู่กรุงปารีส เมืองหลวงของฝรั่งเศส นำท่านชม นครปารีส นครแห่งแฟชั่น ชม หอไอเฟล สัญลักษณ์ของปารีส ผ่านถนนแฟชั่น ซองเอลิเซ่ ที่ทอดยาวจากจัตุรัสคองคอร์ด สู่ประตูชัย ที่ตั้งเด่นเป็นสัญลักษณ์อยู่กลางกรุงปารีส ชมกรุงปารีส มหานครแห่งแฟชั่น นำชมสถานที่สำคัญต่าง ๆ

เช่น โรงละคร โอเปราเฮ้าส์ ที่สวยงาม ชม จตุรัสคองคอร์ด ที่ซึ่งพระเจ้าหลุยส์ที่ 16 และพระนางมารี อังตัวเน็ต พระชายาถูกประหารชีวิตด้วยกิโยตินในสมัยปฏิวัติฝรั่งเศส ชม ทอร์คกาเดโร บริเวณที่ถ่ายรูปกับหอไอเฟลได้สวยงามที่สุด ผ่านชม อินวาลิต สถานที่เก็บพระศพของจักรพรรดีนโปเลียนมหาราช ชม สะพานอเล็กซานเดอร์ อันสวยงาม ผ่านชมมหาวิหาร นอร์ทเทรอดาม โบสถ์ศักดิ์สิทธิ์อายุ 800 ปี บนเกาะ อิลเดอลาซิเต้ ซึ่งอยู่กลางแม่น้ำแซน ทุ่งดงามไหลผ่านกลางกรุงปารีส

เที่ยง

บริการอาหารกลางวันที่ภัตตาคาร

บ่าย

ชม โบสถ์แห่งดวงใจ ที่ชานนครปารีส บริจาคเงินเพื่อสร้างขึ้น ตั้งอยู่บนเนินเขา สร้างด้วยหินอ่อนสีขาว สวยงาม เชิญท่านชมความเป็นอยู่ของชาวปารีส จากนั้นนำท่าน ล่องเรือบารีโตว์มุช ชมความงดงามของริมฝั่งแม่น้ำแซนน์ อันแสนโรแมนติก แล้วนำท่านช้อปปิ้งน้ำหอมที่ ร้านเบนลักซ์ ซึ่งคนไทยสามารถซื้อได้ในราคาพิเศษ และไม่รวมภาษี ซึ่งท่านสามารถเลือกซื้อหรือทดลองน้ำหอมฝรั่งเศสที่มีอยู่มากมาย รวมทั้งสินค้าอื่น ๆ เสื้อผ้า กระเป๋าหนัง เน็คไท เข็มขัด นาฬิกา ราคาพิเศษ

เย็น

บริการอาหารค่ำ ที่ภัตตาคาร/นำเข้าไปพักรร. Novotel pont de sevres หรือเทียบเท่า



## วันที่สาม ปารีส-พระราชวังแวร์ซายน์-ตึจอง

เช้า

บริการอาหารเช้าในโรงแรม

นำท่านเดินทางสู่เมืองแวร์ซายน์ สู่เขตป่าแวร์ซายน์ นำท่านเข้าชม พระราชวังแวร์ซายน์ ที่ยิ่งใหญ่ ซึ่งสร้างขึ้นโดยพระเจ้าหลุยส์ที่ 14 ทรงใช้เวลาในการสร้างถึง 30 ปี ให้เป็นพระราชวังที่ยิ่งใหญ่ที่สุดในพื้นพิภพ ชมความหรูหราโอ่อ่าของห้องต่างๆ เช่น ห้องเฮอคิวลีส ห้องวินัส ห้องอพอลโล และห้องฮอล ออฟ มิเรอร์ ซึ่งเป็นห้องที่พระยาโกษาปาน ถวายสาร ในสมัยพระนารายณ์มหาราช และชมอุทยานของพระราชวังที่สวยงาม

เที่ยง

บริการอาหารกลางวันที่ภัตตาคาร

บ่าย

นำท่านเดินทางออกจากปารีสผ่านทัศนียภาพที่สวยงามของฝรั่งเศสตอนกลางไปยังเมืองตึจอง นำท่านชมเมืองตึจอง ชมอาคารบ้านเรือนและโบสถ์ประจำเมือง ชมย่านการค้า

เย็น

บริการอาหารค่ำ ที่ภัตตาคาร /เข้าไปพักรร. Holiday inn หรือเทียบเท่า



**วันที่สี่ ดิจอง-กรุงเบอร์ลิน-ลูเซิร์น-สะพานไม้-สิงโตร่องให้-ทะเลสาบลูเซิร์น**

**เช้า** บริการอาหารเช้าในโรงแรม  
นำท่านเดินทางข้ามพรมแดนเยอรมัน สวิส เข้าสู่ประเทศสวิตเซอร์แลนด์ ผ่านทัศนียภาพที่สวยงามของสวิส ไปยังกรุงเบอร์ลิน นำสัมผัส กรุงเบอร์ลิน เมืองที่น้อยคนนักจะทราบว่าเป็นเมืองหลวงของประเทศสวิตเซอร์แลนด์ เมืองที่มีความสำคัญทางด้านประวัติศาสตร์ เพราะเป็นเมืองที่เก่าแก่ มีอาคารบ้านเรือนสวยงาม จนได้รับการขึ้นทะเบียนจาก UNESCO ให้เป็น **มรดกของโลก** และได้ชื่อว่าเป็นเมืองที่สวยงามด้วยการตกแต่งด้วยดอกไม้ ต้นไม้ตามอาคารบ้านเรือน และเป็นบ้านที่ทำงานของนักวิทยาศาสตร์ระดับโลกคือ อัลเบิร์ต ไอน์สไตน์

**เที่ยง** บริการอาหารกลางวันภัตตาคาร  
นำท่านชมนาฬิกาดาราศาสตร์ อายุเก่าแก่ที่ตั้งอยู่กลางเมือง ชม **บ่อหมี** ของชาวเมืองแล้วชมโบสถ์ที่สวยงามประจำกรุงเบอร์ลิน ชม **อาคารรัฐสภา** ชมย่านการค้า แล้วเดินทางไปเมืองลูเซิร์น นำท่านชม **เมืองลูเซิร์น** เมืองตากอากาศที่มีเสียงของสวิสฯ สวยงามและถูกถ่ายรูปมากที่สุด ชม **สะพานไม้** อันงดงาม เป็นเหมือนสัญลักษณ์ของเมืองลูเซิร์น ชมรูป **แกะสลักสิงโตร่องให้** ที่เป็นอนุสรณ์ของความกล้าหาญของทหารสวิสฯ แล้วอิสระชมย่านการค้า เลือกซื้อสินค้าสวิส เช่น นาฬิกาโรเล็กซ์ โอเมก้า เทคฮอยเออร์ มิดพับ ซอคโกเลียต ผ้าลูกไม้ เป็นต้น

**เย็น** บริการอาหารค่ำ ณ ภัตตาคาร /นำเช้าที่พัก รร. Grand Europe หรือเทียบเท่า



**วันที่ห้า ลูเซิร์น-กรินเดลวาล-นั่งรถไฟแสนทางแสนสวยขึ้นยอดเขาจุงเฟลาห์น-เล่นหิมะ ถ้ำน้ำแข็ง-ธารน้ำแข็งกลาเซียร์มรดกโลก-หอดาราศาสตร์สฟิงค์-เลาเทินบรุนเนน-เบรียนส์-อินเตอร์แลคเค่น-สวิสฟองดูร์**

**เช้า** บริการอาหารเช้าในโรงแรม  
เดินทางไปเมือง กรินเดลวาล อันได้ชื่อว่าเป็นเมืองสกีรีสอร์ทที่สวยงามที่สุดตั้งอยู่บนเนินเขา รายล้อมด้วย ภูเขาที่สวยงาม เป็นสถานที่โรแมนติกที่สุด เพื่อเดินทางโดยขบวนรถไฟ สายท่องเที่ยวที่สวยงาม รถไฟจะวิ่งลัดเลาะไปตามไหล่เขา ผ่านทุ่งหญ้า และทิวทัศน์ที่สวยงามไปยังสถานีโคลเนอร์ไฮเดกซ์ อันเป็นสถานที่ที่พระบาทสมเด็จพระจุลจอมเกล้าเจ้าอยู่หัว รัชกาลที่ห้า เคยเสด็จประพาสเชิญชมลานสกี แล้วเปลี่ยนรถไฟเพื่อเดินทางไปยัง **ยอดเขาจุงเฟลาห์น** ที่มีความสูงถึง 13,642 ฟุต ซึ่งเป็นยอดเขาที่ได้ชื่อว่า ทอป ออฟยุโรป เชิญท่านสนุกสนานกับการ **เล่นหิมะบนยอดเขา** ชม **ถ้ำน้ำแข็ง** ที่อยู่ใต้ระดับผิวน้ำแข็ง 8 เมตร แกะสลักเป็นเรื่องราวต่างๆอย่างสวยงาม แล้ว **นำขึ้น หอดาราศาสตร์ หรือสฟิงค์** เพื่อไปยังจุด **ทอป ออฟยุโรป** ซึ่งมองเห็นยอดเขาต่างๆได้โดยรอบ

**เที่ยง** บริการอาหารกลางวัน ที่ภัตตาคารบนยอดเขา

**บ่าย** เลือกซื้อของที่ระลึก หรือส่งไปรษณียบัตรจากยอดเขาให้ญาติมิตร ได้เวลาสมควรแล้ว เดินทางกลับด้วยรถไฟไปเมือง เลาเทอร์บรุนเนน ซึ่งเป็นเมืองที่เป็นชุมชนอยู่บริเวณเชิงเขา อยู่ในระดับความสูง 2,612 ฟุต ระหว่างทางผ่านหมู่บ้าน เนินเขา และน้ำตกสวยงาม แล้วนำท่านเดินทางไปยังเมือง เบเรียนส์ ที่ตั้งอยู่ริมทะเลสาบเบเรียนส์ อันสวยงาม เป็นเมืองที่มีชื่อเสียงในด้านหัตถกรรมแกะสลักไม้ และนาฬิกาของสวิส นำท่านชมเมืองที่มีทิวทัศน์ของทะเลสาบแสนสวย แล้วชมย่านการค้า แล้วเดินทางเข้าสู่เมืองอินเตอร์แลคเค่น นำท่านชม อินเตอร์แลคเค่น เมืองที่ตั้งอยู่ระหว่างทะเลสาบเบเรียนส์ และทะเลสาบธูร์น และล้อมรอบด้วยเทือกเขาต่างๆ รวมทั้งยอดเขาจุงเฟลาวันน์ ที่มองเห็นเป็นฉากหลังของเมืองอันสวยงามที่สุด เชิญท่านชมเมือง ชมย่านการค้า เลือกซื้อสินค้า ที่มีชื่อเสียงของสวิส เช่น นาฬิกาต่างๆ อาทิ โรเล็กซ์ โอเมก้า คาร์ล เอฟ บุคเคอร์เลอร์ เปียเซ่ เป็นต้น

**เย็น** เครื่องครัว มิดพับ ช็อคโกแล็ต สินค้าของที่ระลึกที่ลดราคาเป็นพิเศษสำหรับนักท่องเที่ยวชาวไทย บริการอาหารค่ำ แบบสวิสฟองดูว์ แท้ๆ ที่ภัตตาคาร นำเข้าที่พัก รร. Chalet Oberland หรือเทียบเท่า



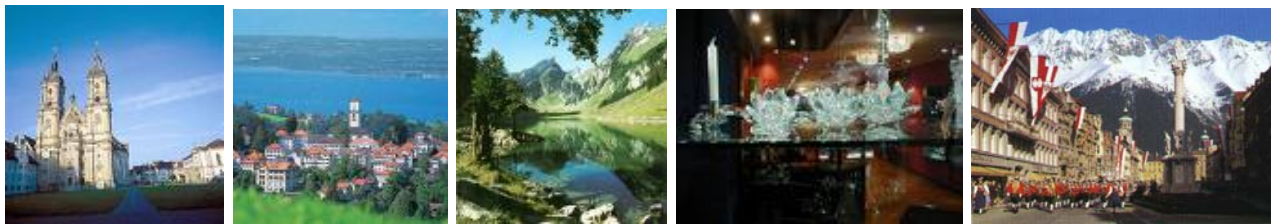
**วันที่หก อินเตอร์แลคเค่น-เซ็นต์กัลเลน-อ็พเพนเซล-วาดูซ-อินชบรุคก์**

**เช้า** บริการอาหารเช้าในโรงแรม นำท่านเดินทางไปยังเมือง อ็พเพนเซล เมืองแสนสวยอีกเมืองหนึ่ง ที่ได้รับการถ่ายรูปลงในโปสการ์ดเป็นประจำ ชมเมืองเกษตรกรรมที่ได้ชื่อว่ามีธรรมชาติสวยงาม แบบชนบทสวิสแท้ๆ เมืองเกษตรกรรม เป็นแหล่งผลิตชีสที่มีชื่อเสียงเมืองหนึ่งของสวิส เชิญถ่ายรูปกับบ้านเรือนที่สวยงามน่ารัก เลือกซื้อสินค้าต่างๆ แล้วเดินทางเข้าสู่ เมืองเซ็นต์กัลเลน เมืองแห่งศาสนา และการศึกษา นำท่านชมโบสถ์ประจำเมืองที่ตกแต่งอย่างวิจิตรพิศดาร ให้ท่านเลือกซื้อสินค้าในย่านการค้า

**เที่ยง** บริการอาหารกลางวัน ณ ภัตตาคาร

**บ่าย** นำท่านเดินทางข้ามพรมแดนไปเมือง วาดูซ เมืองหลวงของรัฐอิสระลิคเค่นสไตส์ เมืองที่ได้ชื่อว่ารวยที่สุดเมืองหนึ่ง มีอายุกว่า 300 ปี นำท่านชมบ้านเรือน และย่านการค้าเลือกซื้อสินค้าที่ระลึก เช่น สแตมป์ หรือนาฬิกา ของแต่งบ้าน เป็นต้น แล้วเดินทางเข้าสู่ประเทศออสเตรีย ไปยังเมืองอินชบรุคก์ เมืองทรงเสน่ห์ในใจกลางของเทือกเขาแอลป์ เป็นเมืองที่ได้เป็นเจ้าภาพกีฬาโอลิมปิกฤดูหนาวถึงสองครั้ง มีนักท่องเที่ยวมาเยือนเมืองนี้ปีละหลายล้านคน

**เย็น** บริการอาหารค่ำ ณ ภัตตาคาร / นำเข้าที่พัก รร. Austrotel หรือเทียบเท่า



**วันที่เจ็ด      อินชบรุคก์-หลังคาทองคำ-เครื่องแก้วเจียรนัยสวารอฟสกี-ฟูชเช่น  
ไฮเฮนชวานเกาท์-ปราสาทนอยชวานสไตน์-สะพานมาเรีย**

**เช้า**                      บริการอาหารเช้าในโรงแรม

นำชม หลังคาทองคำ (Golden Roof) อันงามสง่าหน้าจัตุรัสใจกลางเมือง แล้วชมย่านการค้าของอินชบรุคก์ ชมโชว์รูม คริสตัล ของสวารอฟสกี ที่มีชื่อเสียงไปทั่วโลก เชิญเลือกซื้อสินค้าเครื่องแก้วเจียรนัย เช่น โคมไฟระย้า เครื่องประดับ สินค้าตกแต่งบ้าน สนุกกับการช้อปปิ้งสินค้าสวารอฟสกีที่มีให้เลือกมากที่สุดในโลก เลือกซื้อสินค้าในบริเวณ มาร์เก็ตสแควร์

**เที่ยง**                      บริการอาหารกลางวัน ที่ภัตตาคาร

นำท่านเดินทางสู่ดินแดนแห่งหงส์ขาว ไฮเฮนชวานเกาท์ นำท่านเข้าถ่ายรูปบริเวณสะพานมาเรีย แล้วชม ปราสาทนอยชวานสไตน์ ที่เกิดจากความฝันและความทุ่มเทใจของพระเจ้าลูทวิกที่ 2 นำท่านเข้าชมห้องต่าง ๆ ภายในปราสาท ที่เกิดจากความฝันของกษัตริย์ศิลปินโดยแท้ ท่านสามารถชมทิวทัศน์ที่แสนสวยงาม ของทะเลสาบจากบนปราสาท เชิญท่านถ่ายรูปกับปราสาทที่เป็นต้นแบบของปราสาทเจ้าหญิงนิทราของ วอลส์ ดีสนีย์ แล้วเดินทางไปเมืองฟูชเช่น

**เย็น**                      บริการอาหารค่ำ ณ ภัตตาคาร / นำเข้าที่พัก รร. Schwanstein หรือเทียบเท่า



**วันที่แปด      ฟูชเช่น-โอเบอร์อามาเกาท์-มิวนิค-สนามกีฬาโอลิมปิก-พระราชวังนิมเฟนเบอร์ก  
มาเรียนพลัส-กรุงเทพ**

**เช้า**                      บริการอาหารเช้าในโรงแรม

เดินทางไปยังเมือง โอเบอร์อามาเกาท์ เมืองที่เป็นเอกลักษณ์ของแคว้นบาวาเรีย บ้านเรือนต่าง ๆ ถูกเขียนลวดลายเป็นเรื่องราวนิทาน และนิยายต่าง ๆ อย่างสวยงาม เป็นเมืองที่มีชื่อเสียงในเรื่องการเสด็จเกี่ยวกับศาสนาคริสต์ และงานหัตถกรรมไม้แกะสลักเกี่ยวกับศาสนา เดินทางผ่านเส้นทางสายโรแมนติก เข้าสู่มิวนิค นำท่านชม เมืองมิวนิค เมืองศูนย์กลางวัฒนธรรมและเศรษฐกิจ ของบาวาเรีย และที่สำคัญคือเป็นเมืองที่จัดงานเทศกาลเบียร์ ออคโตเบอร์เฟส ในต้นเดือนตุลาคมของทุกปี นำท่านชมเมืองที่เป็นที่ตั้งของพระราชวังต่าง ๆ และพิพิธภัณฑต่าง ๆ นำท่านชมศูนย์กลางเมืองมิวนิคคือ สถานีรถไฟ แฮ์พ์บานฮอฟ จัตุรัสคาร์ล โบสถ์เฟราเอ่นเคียร์เซอ สไตลโกทิด อันเป็น

แลนด์มาร์คของเมืองมิวนิค ชมย่านการค้าถนนแมกซิมิลเลียน ประทับใจกับอาคารบ้านเรือนสไตล์  
บาวาเรีย ที่ทำการรัฐบาล

เที่ยง

บริการอาหารกลางวัน ณ ภัตตาคาร

บ่าย

ผ่านชม สนามกีฬาโอลิมปิก และ พิพิธภัณฑ์ BMW แห่งเยอรมนี นำท่านถ่ายรูป และชมสวน  
พระราชวังนิมเฟนเบอร์ค์ ที่ออกแบบโดยสถาปนิกชาวอิตาลี เพื่อใช้เป็นสถานที่ประทับในฤดู  
ร้อนของพระราชินีแห่งชาวออสเตรีย เป็นพระราชวังที่สวยงามประทับใจแห่งหนึ่งนำท่านชม จัตุรัส  
เรียนพลาส ชม อาคารซิติฮอลล์ หลังใหม่ ที่เป็นเอกลักษณ์ของมิวนิค ที่นักท่องเที่ยวทุกคนจะต้อง  
มาชมนาฬิกา ที่มีตุ๊กตาออกมาเต้นระบำ ทุก 11 โมง และ 5 โมงเย็น ในช่วงหน้าร้อน แล้วเชิญท่าน  
ชมสินค้า ร้านค้ามากมายในบริเวณจัตุรัส หรือเลือกชมสินค้าเกษตร ผัก ผลไม้ ดอกไม้ ที่สวยงาม  
แล้วเดินทางไปสนามบินมิวนิค

21.50

ออกเดินทางจากมิวนิคบินตรงกลับกรุงเทพ ด้วยเที่ยวบิน TG 925

บริการอาหารเครื่องดื่มและพักผ่อนบนเครื่อง



วันที่เก่า

กรุงเทพ

13.40

เดินทางถึงท่าอากาศยานสุวรรณภูมิ โดยสวัสดิภาพ



## กำหนดการเดินทาง

6-14 ส.ค.54      17-25ก.ย.54      7-15 ต.ค.54      21-29ต.ค.54  
 10-18พ.ย.54      2-10 ธ.ค.54      25ธ.ค. 54 -2 ม.ค.55

อัตราค่าบริการ	
ผู้ใหญ่พักห้องคู่ท่านละ	99,900 บาท
พักเดี่ยวเพิ่ม	10,500 บาท
เด็กอายุต่ำกว่า 11 ปี พักกับผู้ใหญ่รวม 3คน	89,900 บาท
เด็กอายุต่ำกว่า 11 ปี พักกับผู้ใหญ่รวม 2คน	93,900 บาท
หมายเหตุ : คณะ เดินทางได้เมื่อมีผู้เดินทางครบ 15 ท่านขึ้นไป กรุณาจองทัวร์ พร้อมเงินมัดจำท่านละ 20,000 บาท ส่วนที่เหลือชำระก่อนเดินทาง 15วัน	
อัตราดังกล่าว รวม	
<ul style="list-style-type: none"> <li>• ค่าตัวเครื่องบินไป-กลับชั้นทัศนاجر / ค่าภาษีสนามบิน</li> <li>• ค่าวีซ่า ( วีซ่าหมู่คณะเพื่อการท่องเที่ยว )</li> <li>• ค่าอาหาร ที่พัก นำเที่ยวตามรายการพร้อมผู้นำเที่ยว</li> <li>• ค่าขนกระเป๋าเดินทางเข้าและออก ที่โรงแรมท่านละ 1 ใบ (นน. 20 กก.)</li> <li>• ค่าประกันอุบัติเหตุการเดินทางส่วนบุคคล 1,000,000บาท ค่ารักษาพยาบาล เนื่องจากอุบัติเหตุ 500,000บาท ความรับผิดชอบต่อบุคคลภายนอกเนื่องจากอุบัติเหตุ 200,000 บาท ( สำหรับผู้สูงอายุ แนะนำให้ซื้อประกันสุขภาพเพิ่มเติม )</li> </ul>	
อัตราดังกล่าว ไม่รวม	
<ul style="list-style-type: none"> <li>• ค่าใช้จ่ายส่วนตัวอื่น ๆ เช่น ค่าโทรศัพท์ ชำกรี๊ด แฟกซ์ เครื่องดื่มที่สั่งเพิ่มนอกรายการ</li> <li>• ค่าอาหารและเครื่องดื่มนอกเหนือรายการ</li> <li>• ค่าภาษีมูลค่าเพิ่ม และภาษีอื่นต่าง ๆ</li> <li>• ค่าใช้จ่ายอื่น ๆ ที่นอกเหนือจากรายการระบุ</li> </ul>	
การยกเลิกจองทัวร์	
<ul style="list-style-type: none"> <li>• ยกเลิกก่อนออกเดินทาง 30 วัน</li> </ul>	คืนเงินมัดจำทั้งหมด
(ช่วงเทศกาล ยกเลิกก่อนการเดินทาง 45 วัน)	คืนเงินมัดจำทั้งหมด
<ul style="list-style-type: none"> <li>• ยกเลิกก่อนออกเดินทาง 29-21 วัน</li> </ul>	หักมัดจำ 10,000 บาท/ท่าน
(ช่วงเทศกาล ยกเลิกก่อนการเดินทาง 44-30 วัน)	หักมัดจำ 10,000 บาท/ท่าน

● ยกเลิกก่อนออกเดินทาง 20-15 วัน	หักมัดจำ 20,000 บาท/ท่าน
(ช่วงเทศกาล ยกเลิกก่อนการเดินทาง 29-20 วัน)	หักมัดจำ 20,000 บาท/ท่าน
● ยกเลิกก่อนออกเดินทาง 14-7 วัน	หัก50%ของค่าทัวร์
(ช่วงเทศกาล ยกเลิกก่อนการเดินทาง 19-14 วัน)	หัก50%ของค่าทัวร์
● ยกเลิกก่อนออกเดินทาง 7 วันเดินทาง หรือNO SHOW ที่สนามบิน	หัก75%ของค่าทัวร์
ในกรณีที่วันเดินทางดังกล่าวเป็นตัวเงื่อนไข NON-REFUND	หัก90%ของค่าทัวร์
(ช่วงเทศกาล ยกเลิกก่อนการเดินทาง 13 วัน หรือ NO SHOW ที่สนามบิน	หัก75%ของค่าทัวร์
ในกรณีที่วันเดินทางดังกล่าวเป็นตัวเงื่อนไข NON-REFUND)	หัก90%ของค่าทัวร์

## หมายเหตุ

- ช่วงเทศกาล หมายถึง ช่วงคริสต์มาส,ปีใหม่, ตรุษจีน, ตลอดเดือนเมษายน-พฤษภาคม, ตุลาคม
- หากท่านยกเลิกการเดินทาง อันเนื่องมาจากบุคคลใดบุคคลหนึ่งในคณะของท่านไม่ได้รับการพิจารณาอนุมัติวีซ่าไม่ว่าด้วยเหตุผลใด ๆ ก็ตามอันเป็นการพิจารณาของสถานทูต ซึ่งการยกเลิกเฉพาะบุคคลหรือยกเลิกพร้อมกันทั้งหมด ให้ถือเป็นการยกเลิกตามเงื่อนไขของวันเวลาที่ยกเลิกดังกล่าวข้างต้น ในกรณีที่ท่านไม่แน่ใจว่าจะได้รับพิจารณาอนุมัติวีซ่าจากทางสถานทูต ทางบริษัทขอแนะนำให้ท่านยื่นขอวีซ่าแบบเดี่ยว ซึ่งจะรู้ผลเร็วกว่าการยื่นขอวีซ่าแบบกรุ๊ป
- บริษัทฯ ขอสงวนสิทธิ์ในการยกเลิกการเดินทางในกรณีที่มีผู้เดินทาง ต่ำกว่า 15 ท่าน โดยที่จะแจ้งให้ผู้เดินทางทราบล่วงหน้าก่อน 15 วัน และขอสงวนสิทธิ์ในการเปลี่ยนแปลงรายการ หรือยกเลิกรายการ หรืออัตราค่าบริการ รวมถึงจะไม่รับผิดชอบหากกรณีที่เกิดเหตุฉุกเฉิน หรือเหตุสุดวิสัย ต่าง ๆ เช่น การล่าช้าของสายการบิน, การหยุดนัดงาน, การก่อจลาจล, อุบัติเหตุ, ภัยธรรมชาติต่าง ๆ ฯลฯ ทั้งนี้ บริษัทฯ จะพยายามให้เกิดประโยชน์สูงสุดกับท่าน
- บริษัท ขอสงวนสิทธิ์ ที่จะไม่รับผิดชอบในส่วนที่เป็นทรัพย์สินส่วนตัว ไม่ว่า บางส่วนหรือทั้งหมด เช่น พาสปอร์ต กระเป๋าเงิน ของมีค่า กระเป๋าถือ กระเป๋าเดินทาง เป็นต้น
- ทางบริษัทฯ จะไม่รับผิดชอบค่าใช้จ่ายที่เกิดขึ้น หากทำถูกปฏิเสศการเข้าเมือง อันเนื่องจากการกระทำที่ส่อไปในทางผิดกฎหมายหรือการหลบหนีเข้าเมือง ฯลฯ และจะไม่คืนเงินค่าทัวร์ที่ท่านชำระมาแล้ว

<p><b>การขอเปลี่ยนวันเดินทาง</b></p>
<p>หากท่านต้องการขอเปลี่ยนวันเดินทาง สามารถทำได้ล่วงหน้าก่อนเดินทางจริง 21 วัน โดยไม่เสียค่าใช้จ่าย และ 30 วันก่อนการเดินทางในช่วงวันหยุดสำคัญ (ช่วงปีใหม่,ตรุษจีน, ตลอดเดือน เม.ย.,พค., ตค.)</p>
<p><b>ตัวเครื่องบิน</b></p>
<p>ในการเดินทางเป็นหมู่คณะ ผู้โดยสารจะต้องเดินทางไปกลับพร้อมกัน หากต้องเลื่อนวันเดินทางกลับ ท่านจะต้องชำระค่าใช้จ่ายส่วนต่างที่สายการบินเรียกเก็บ และการจัดที่นั่งของกลุ่มนั้นสายการบินเป็นผู้กำหนดทางบริษัทฯ ไม่อาจเข้าไปแทรกแซงได้ และในกรณียกเลิกการเดินทาง ถ้าทางบริษัทฯ ได้ดำเนินการออกตั๋วเครื่องบินไปแล้ว ผู้เดินทางต้องรอการเรียกเงินคืน ตามเงื่อนไขและระบบของสายการบินเท่านั้น และหากท่านไม่แน่ใจในวันเดินทางตามที่ระบุในรายการ กรุณาตรวจสอบกับเจ้าหน้าที่ของบริษัทเพื่อยืนยันในกรณีตั๋วเครื่องบินสามารถขอเงินคืนจากสายการบินได้หรือไม่ก่อนที่จะชำระเงินค่าทัวร์ส่วนที่เหลือ</p>
<p><b>การสะสมไมล์ของสายการบิน</b></p>
<p>การเดินทางเป็นหมู่คณะของสายการบินไทยในกรณีตัวgroup สามารถสะสมไมล์กับกลุ่ม Star Alliance ได้ 50% ,ออสเตรียนแอร์ไลน์ 100% ,ส่วนสายการบินฟินแอร์ ,ลุฟท์ฮันซ่า, สแกนดิเนเวียแอร์ไลน์, สิงคโปร์แอร์ไลน์ ขึ้นอยู่กับเงื่อนไขการสะสมไมล์ของสายการบินนั้น ๆ ซึ่งการเปลี่ยนแปลงเงื่อนไขบางส่วนหรือทั้งหมดเป็นสิทธิของสายการบินเท่านั้น ทางบริษัทฯไม่มีอำนาจในการกำหนดเงื่อนไขใดๆได้</p>
<p><b>ค่าธรรมเนียมประกันภัยและค่าธรรมเนียมน้ำมันเชื้อเพลิงของสายการบิน (Insurance and Fuel Surcharge/Tax YQ)</b></p>
<p>คิดตามอัตราที่สายการบินปรับค่าธรรมเนียม ณ วันที่ <b>20 มิถุนายน 2554</b> การเปลี่ยนแปลงของสายการบินในภายหลัง ถือเป็นค่าทัวร์ส่วนเพิ่มที่ทางบริษัทฯขอสงวนสิทธิ์ในการเรียกเก็บตามความเป็นจริง ณ วันที่ออกตั๋ว</p>
<p><b>การจัดที่นั่งบนรถโค้ช</b></p>
<p>รถโค้ชที่ให้บริการเป็นมาตรฐานยุโรป เพื่อให้เกิดความสะดวกกับหมู่คณะและการวางสัมภาระตลอดการเดินทางของท่าน ส่วนพนักงานขับรถจะยึดถือกฎหมายของสหภาพยุโรปอย่างเคร่งครัด ขอความกรุณาท่านปฏิบัติตามเพื่อสวัสดิภาพในการเดินทางของท่าน</p> <p>ในระหว่างการเดินทาง คนขับรถจะไม่ให้ใช้ห้องน้ำบนรถ เนื่องจากความสะอาดและกลิ่นอันไม่พึงประสงค์ที่อาจเกิดขึ้น หากท่านสลับที่นั่งกันระหว่างทริปได้จะเป็นการเอื้อเพื่อซึ่งกันและกัน</p>

โรงแรมและห้องพัก
<ul style="list-style-type: none"> <li>● ห้องพักในโรงแรมเป็นแบบห้องพักคู่ (Twin/Double) ในกรณีที่ท่านมีความประสงค์จะพักแบบ 3 ท่าน/ 3 เตียง (Triple Room) ขึ้นอยู่กับข้อจำกัดของห้องพักและการวางรูปแบบห้องพักของแต่ละโรงแรม ซึ่งปกติมีความแตกต่างกัน ทั้งนี้อาจจะทำให้ท่านไม่ได้ห้องตามที่ต้องการบ้าง</li> <li>● โรงแรมส่วนใหญ่ในยุโรปจะไม่มีเครื่องปรับอากาศเนื่องจากอยู่ในแถบที่อากาศหนาวโดยเฉลี่ยตลอดปี ดังนั้น โรงแรมที่มีเครื่องปรับอากาศจะให้บริการในช่วงฤดูร้อนเท่านั้น</li> <li>● ในกรณีที่มีการจัดประชุมนานาชาติ (International Fair) โดยปกติจะมีผลให้ค่าโรงแรมสูงขึ้น หลาย เท่าตัว บริษัทฯ ขอสงวนสิทธิ์ในการปรับเปลี่ยนหรือย้ายเมืองเพื่อให้เกิดความเหมาะสม</li> <li>● โรงแรมในยุโรปที่มีลักษณะเป็น Traditional Building ซึ่งอาจทำให้ห้องพักแต่ละห้องมีลักษณะแตกต่างกัน หรือขนาดห้องไม่เท่ากันได้ ห้องที่เป็นห้องพักเดี่ยวอาจเป็นห้องที่มีขนาดกะทัดรัดและไม่มีอ่างอาบน้ำ ทั้งนี้ขึ้นอยู่กับกรอบการออกแบบของโรงแรมแต่ละแห่ง หากท่านต้องการความสะดวกสบายและห้องใหญ่กว่า ท่านสามารถจ่ายเพิ่มเป็นห้องในระดับสูงขึ้น หรือเป็นห้อง Twin Single Use ได้</li> </ul>
สถานที่เข้าชม
<p>การจัดโปรแกรมทัวร์เป็นการกำหนดโปรแกรมตลอดทั้งปี หากวันเดินทางดังกล่าวตรงกับวันที่สถานที่เข้าชมนั้น ๆ ปิดทำการ หรือ ปิดโดยมิได้แจ้งล่วงหน้า ทางบริษัทฯ จะคืนเงิน Entrance Fee ตามที่ระบุไว้ในเอกสารของสถานที่นั้น ๆ หรือ ปรับโปรแกรมตามความเหมาะสมเพื่อให้ท่านได้เข้าชมสถานที่ดังกล่าวได้ แต่หากมีการล่าช้าหรือเหตุสุดวิสัยใดในระหว่างการเดินทาง เป็นผลทำให้ท่านไม่สามารถเข้าชมสถานที่ดังกล่าวได้ ทางบริษัทฯ จะไม่มีการคืนเงินให้แก่ท่าน เนื่องจากการจองสถานที่เข้าชมแต่ละแห่ง บริษัทฯ ได้ชำระค่าจองเข้าชม (Reservation Fee) แล้ว หากที่ที่ต้องการทราบข้อมูลเพิ่มเติม กรุณาสอบถามรายละเอียดสถานที่เข้าชมจากเจ้าหน้าที่ก่อนชำระเงิน</p>
สัมภาระและพนักงานยกสัมภาระ
<ul style="list-style-type: none"> <li>● ค่าทัวร์ของบริษัท ได้รวมค่าขนสัมภาระสำหรับเข้าและออกจากโรงแรม ท่านละ 1 ใบ น้ำหนักไม่เกิน 20 กก. ทุกโรงแรม หากท่านมีกระเป๋าเพิ่มเติม ท่านจะถูกเรียกเก็บโดยผู้ให้บริการในแต่ละโรงแรม ในกรณีที่โรงแรมใดไม่สามารถให้บริการในการยกกระเป๋าแก่ท่านได้ ท่านสามารถเรียกร้องเงินคืนได้ 1-2 ยูโร/ใบ/ครั้ง ขึ้นอยู่กับค่าบริการของแต่ละโรงแรม</li> <li>● สำหรับน้ำหนักของสัมภาระที่ทางสายการบินอนุญาตให้บรรทุกได้ต่อเครื่องบิน คือ 20 กิโลกรัม (สำหรับผู้โดยสารชั้นประหยัด/Economy Class Passenger) การเรียกค่างานน้ำหนักเพิ่มเป็นสิทธิของสายการบินที่สามารถเรียกเก็บจากท่านได้</li> </ul>

- สำหรับกระเป๋าสัมภาระที่ทางสายการบินอนุญาตให้นำขึ้นเครื่องได้ ต้องมีน้ำหนักไม่เกิน 7 กิโลกรัม และมีความกว้าง+ยาว+สูง ไม่เกิน 115 เซนติเมตร หรือ 25 เซนติเมตร (9.75 นิ้ว) x 56 เซนติเมตร (21.5 นิ้ว) x 46 เซนติเมตร (18 นิ้ว)
- ในบางรายการทัวร์ ที่ต้องมีบินด้วยสายการบินภายในประเทศ น้ำหนักของกระเป๋าอาจจะถูกกำหนดให้ต่ำกว่ามาตรฐานได้ ทั้งนี้ขึ้นอยู่กับข้อกำหนดของแต่ละสายการบิน บริษัทฯ ขอสงวนสิทธิ์ไม่รับประกันความรับผิดชอบค่าใช้จ่ายในน้ำหนักส่วนที่เกิน
- กระเป๋าและสัมภาระที่มีล้อเลื่อนและมีขนาดใหญ่เกินไป ไม่เหมาะกับการเป็นกระเป๋าถือขึ้นบนพาหนะการเดินทาง
- บริษัทฯ ขอสงวนสิทธิ์ในความรับผิดชอบต่อกรณีเกิดการสูญเสี, สูญหายของกระเป๋า และสัมภาระของผู้โดยสาร

## การเดินทางเป็นครอบครัว

หากท่านเดินทางเป็นครอบครัวใหญ่ หรือเดินทางพร้อมสมาชิกในครอบครัวที่ต้องได้รับการดูแลและเป็นพิเศษ (Wheelchair) , เด็ก , และผู้สูงอายุ มีโรคประจำตัว ไม่สะดวกในการเดินทางท่องเที่ยวในระยะเวลาเกินกว่า 4-5 ชั่วโมงติดต่อกัน ท่านและครอบครัวต้องให้การดูแลสมาชิกภายในครอบครัวของตนเอง เนื่องจากการเดินทางเป็นหมู่คณะ หัวหน้าทัวร์มีความจำเป็นต้องดูแลคณะทัวร์ทั้งหมด

## หมายเหตุ

บริษัท ขอสงวนสิทธิ์ในการเปลี่ยนแปลงการเดินทาง หรือยกเลิกหรือเปลี่ยนแปลง อัตราค่าบริการได้ตามความเหมาะสมโดยไม่ต้องแจ้งล่วงหน้าและสงวนสิทธิ์ที่จะเปลี่ยนแปลงรายการท่องเที่ยวในกรณีที่มีเหตุจำเป็นสุดวิสัยโดยจะพยายามให้เกิดประโยชน์สูงสุดกับท่าน

บริษัทเป็นเพียงตัวแทนในการยื่นขอวีซ่า เข้าประเทศต่าง ๆ ทั้งนี้เพื่ออำนวยความสะดวกให้กับลูกค้า แต่การอนุมัติให้วีซ่านั้นขึ้นอยู่กับดุลพินิจของสถานทูตเท่านั้น ฉะนั้นกรุณาจัดเตรียมเอกสาร

ให้ถูกต้องครบถ้วนตามที่สถานทูตต้องการ ซึ่งบางกรณีทางสถานทูตอาจมีการขอเอกสารเพิ่มเติมหรือเรียกสัมภาษณ์ ทำให้เกิดความไม่สะดวกขึ้นบ้าง จึงขออภัยมา ณ ที่นี้ และหวังว่าท่านจะเข้าใจ

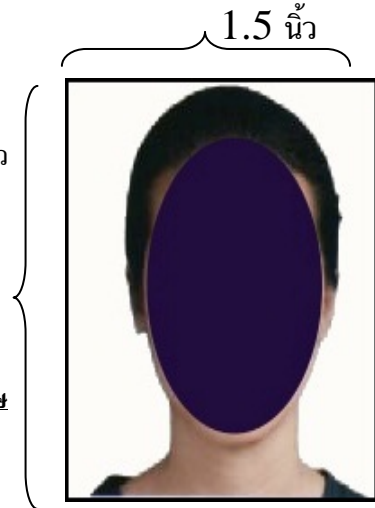
หากในกรณีที่ท่านถูกปฏิเสธการออกวีซ่าจากสถานทูต ทางบริษัท ขอสงวนสิทธิ์ในการเก็บค่าใช้จ่ายที่เกิดขึ้น บริษัท ขอสงวนสิทธิ์ ที่จะไม่รับผิดชอบในส่วนที่เป็นทรัพย์สินส่วนตัว ไม่ว่าจะ บางส่วนหรือทั้งหมด เช่น พาสปอร์ต กระเป๋าเงิน ของมีค่า กระเป๋าถือ กระเป๋าเดินทาง เป็นต้น

หากท่านต้องการใบเสร็จรับเงินในนามนิติบุคคล กรุณาแจ้งพนักงานขายให้ทราบล่วงหน้า เพื่อออกใบเสร็จรับเงิน ในเดือนนั้น มิฉะนั้น ทางบริษัท จะไม่สามารถออกใบเสร็จย้อนหลังให้ได้

## เอกสารประกอบการขอวีซ่าเข้าประเทศฝรั่งเศส

**\*\* สถานทูตฝรั่งเศส ค่อนข้างเข้มงวดเรื่องเอกสารในการยื่นขอวีซ่า  
ขอความร่วมมือลูกค้าทุกท่านกรุณาเตรียมเอกสารอย่างละเอียดครบถ้วนและถูกต้องตามรายละเอียด \*\***

1. หนังสือเดินทาง (Passport) ที่เหลืออายุใช้งานได้เกิน 6 เดือนขึ้นไป และมีหน้าว่างติดกันเหลืออย่างน้อย 2 หน้า ถ้ามีหนังสือเดินทางเล่มเก่าให้นำมาด้วย
2. รูปถ่ายสีหน้าตรงปัจจุบัน พื้นฉากหลังรูปต้องมีสีขาวเท่านั้น (ถ่ายไม่เกิน 6 เดือน) ขนาด 2 นิ้ว x 1.5 นิ้ว จำนวน 2 รูป ถ่ายหน้าตรง ห้ามสวมแว่นตา หรือหมวก และที่คาดผม สัดส่วนใบหน้าต้องเกิน 50 เปอร์เซ็นต์ของพื้นที่ถ่ายรูปถ่าย แต่งกายสุภาพ
3. หลักฐานการทำงาน (จดหมายรับรองการทำงาน)
  - กรณีผู้เดินทางเป็นเจ้าของกิจการ/ร้านค้า : ใช้สำเนาหนังสือจดทะเบียนบริษัทฯ หรือทะเบียนพาณิชย์ ที่มีรายชื่อผู้ประกอบการ 1 ชุด (อายุไม่เกิน 3 เดือน) **พร้อมแปลเป็นภาษาอังกฤษ** หรือ ใช้จดหมายรับรองการทำงาน ระบุตำแหน่ง ระยะเวลาการทำงาน เงินเดือน และระบุวันวันลา **พิมพ์เป็นภาษาอังกฤษเท่านั้น 1 ชุด**
  - กรณีที่เป็นพนักงานบริษัท/ข้าราชการ : ใช้จดหมายรับรองการทำงานจากหน่วยงาน ระบุตำแหน่ง ระยะเวลาการว่าจ้าง เงินเดือน และรับรองเกี่ยวกับการลา **พิมพ์เป็นภาษาอังกฤษเท่านั้น 1 ชุด (อายุไม่เกิน 30 วัน)**



**\*\* สำหรับข้าราชการที่ถือหนังสือเดินทางเล่มสีน้ำเงิน ต้องดำเนินการขอวีซ่าเช่นกัน โดยต้องมีหนังสือนำจากกระทรวงว่าอนุญาตให้เดินทางไปต่างประเทศได้ ก่อนที่จะดำเนินการขอวีซ่า**

- กรณีเกษียณอายุราชการ ถ่ายสำเนาบัตรข้าราชการบำนาญ
  - กรณีเป็นนักเรียนนักศึกษา ต้องมีหนังสือรับรองจากสถาบันศึกษานั้นว่ากำลังศึกษาอยู่ระดับชั้นปีที่ศึกษา **พิมพ์เป็นภาษาอังกฤษ**
  - กรณีเป็นแม่ค้า, ทำธุรกิจส่วนตัว, ทำอาชีพอิสระ ต้องพิมพ์จดหมายรับรองตัวเอง **พิมพ์เป็นภาษาอังกฤษเท่านั้น**
4. หลักฐานการเงิน

**\*\* (สถานทูตไม่รับบัญชีกระแสรายวันทุกกรณี) \*\***

### 4.1 กรณีผู้เดินทางออกค่าใช้จ่ายเอง

\* สำเนาสมุดบัญชีเงินฝากประจำ หรือ สะสมทรัพย์ เท่านั้น ยอดการเคลื่อนไหวย้อนหลัง 6 เดือน จนถึงเดือนปัจจุบันที่จะยื่นวีซ่า 1 ชุด ประทับตราธนาคารรับรองบัญชี พร้อมลายเซ็นผู้จัดการสาขานั้น ๆ

### 4.2 กรณีที่มีผู้รับรองค่าใช้จ่าย ต้องมีเอกสารเพิ่มเติมดังนี้

- \* จดหมายจากผู้รับรองค่าใช้จ่าย **พิมพ์เป็นภาษาอังกฤษเท่านั้น**
  - \* หลักฐานแสดงความสัมพันธ์ของผู้เดินทางกับผู้รับรองค่าใช้จ่าย เช่น ทะเบียนบ้าน เป็นต้น (**เพื่อนไม่สามารถรับรองค่าใช้จ่ายให้กับเพื่อนได้**) ต้องเป็นบุคคลในครอบครัวเดียวกันเท่านั้น
- กรณีนายจ้างรับรองค่าใช้จ่ายให้ลูกจ้าง**

- จดหมายรับรองจากนายจ้างระบุว่าเป็นผู้รับรองค่าใช้จ่าย **พิมพ์เป็นภาษาอังกฤษเท่านั้น**
- หนังสือรับรองเงินฝากที่ออกให้โดยธนาคารต้องระบุชื่อลูกจ้างที่ต้องการจะรับรองค่าใช้จ่าย และถ่ายสำเนาสมุดเงินฝาก

ประจำ หรือ สะสมทรัพย์ เท่านั้น มียอดการเคลื่อนไหว ย้อนหลัง 6 เดือน จนถึงเดือนปัจจุบันที่จะยื่นวีซ่า 1 ชุด

5. สำเนาทะเบียนสมรส / สำเนาทะเบียนหย่า / สำเนาใบมรณะบัตร / เอกสารเพิ่มเติมกรณีอื่น ๆ **พร้อมแปลเป็นภาษาอังกฤษ**

6. สูติบัตร (สำหรับเด็กต่ำกว่า 15 ปีบริบูรณ์) **พร้อมแปลเป็นภาษาอังกฤษ 1 ชุด**

7. สำเนาทะเบียนบ้าน 1 ชุด **พร้อมแปลเป็นภาษาอังกฤษ** 1 ชุด

8. สำเนาบัตรประจำตัวประชาชน 1 ชุด

9. กรณีเด็กอายุต่ำกว่า 20 ปีบริบูรณ์:

**ต้องมีหนังสือแสดงความยินยอมในการเดินทางซึ่งออกโดย..ที่ว่าการเขตหรืออำเภอเท่านั้น**

9.1 เด็กเดินทางกับบุคคลอื่น บิดามารดาต้องทำหนังสือแสดงความยินยอมให้บุตรเดินทางกับบุคคลอื่น

9.2 เด็กเดินทางกับบิดา มารดาต้องทำหนังสือแสดงความยินยอมให้บุตรเดินทางกับบิดา

9.3 เด็กเดินทางกับมารดา บิดาต้องทำหนังสือแสดงความยินยอมให้บุตรเดินทางกับมารดา

**สถานที่ยื่นวีซ่า** 1201 ชั้น 12 อาคารสาทรซิตี้ 175 ถนนสาทรใต้ สาทร กรุงเทพมหานคร 10120

โทรศัพท์ : 02 6796669 ( วันจันทร์-วันศุกร์ 08.30 - 16.30น.) เว็บไซต์ : <http://www.ambafrance-th.org/>

**หมายเหตุ** เอกสารข้างต้นทุกฉบับที่เป็นภาษาไทยจะต้องแปลเป็นภาษาอังกฤษ

การพิจารณาว่าจะอนุมัติวีซ่าให้หรือไม่ อยู่ที่ดุลยพินิจของสถานทูต บริษัททัวร์เป็นเพียงตัวแทนในการยื่นวีซ่าแทนท่านเท่านั้น ซึ่งทางสถานทูตอาจเรียกเอกสารเพิ่มเติมได้บางกรณี การที่ท่านเตรียมเอกสารที่ดี และครบถ้วนถูกต้อง ตามระเบียบของสถานทูตนั้น จะช่วยให้การพิจารณาของสถานทูตง่ายขึ้น สถานทูตอาจเลือกสุ่มตัวอย่างในการเรียกสัมภาษณ์หรือเก็บหนังสือเดินทางของท่าน มาทำการตรวจ หลังจากท่านเดินทางกลับมาถึงเมืองไทยแล้ว

**\*\* จึ่งเรียนเพื่อให้ท่านทราบและขอภัยในความไม่สะดวกล่วงหน้า \*\***